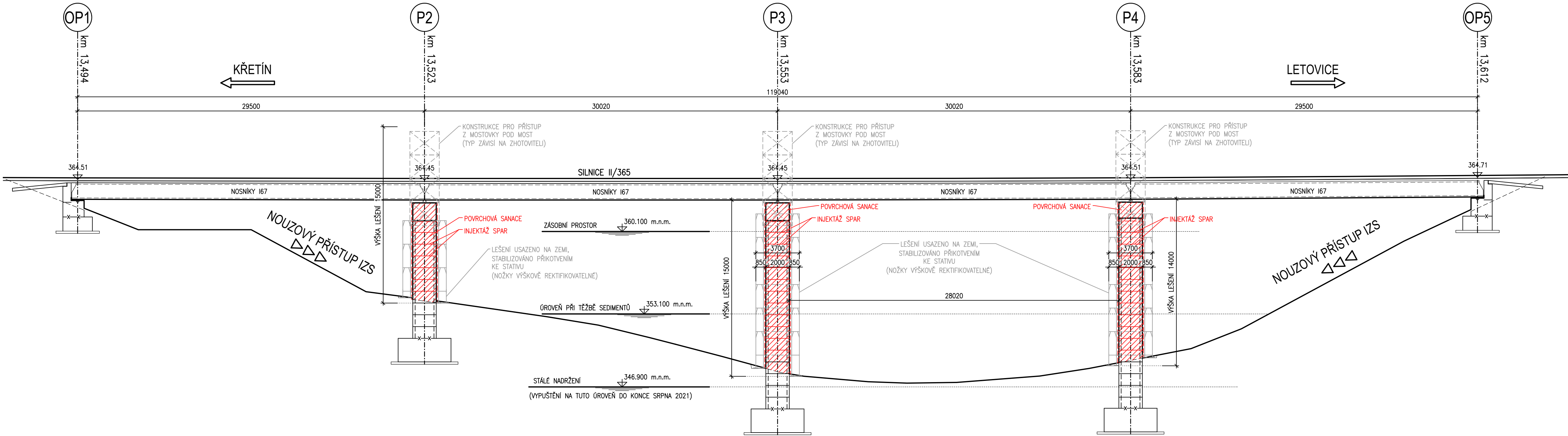
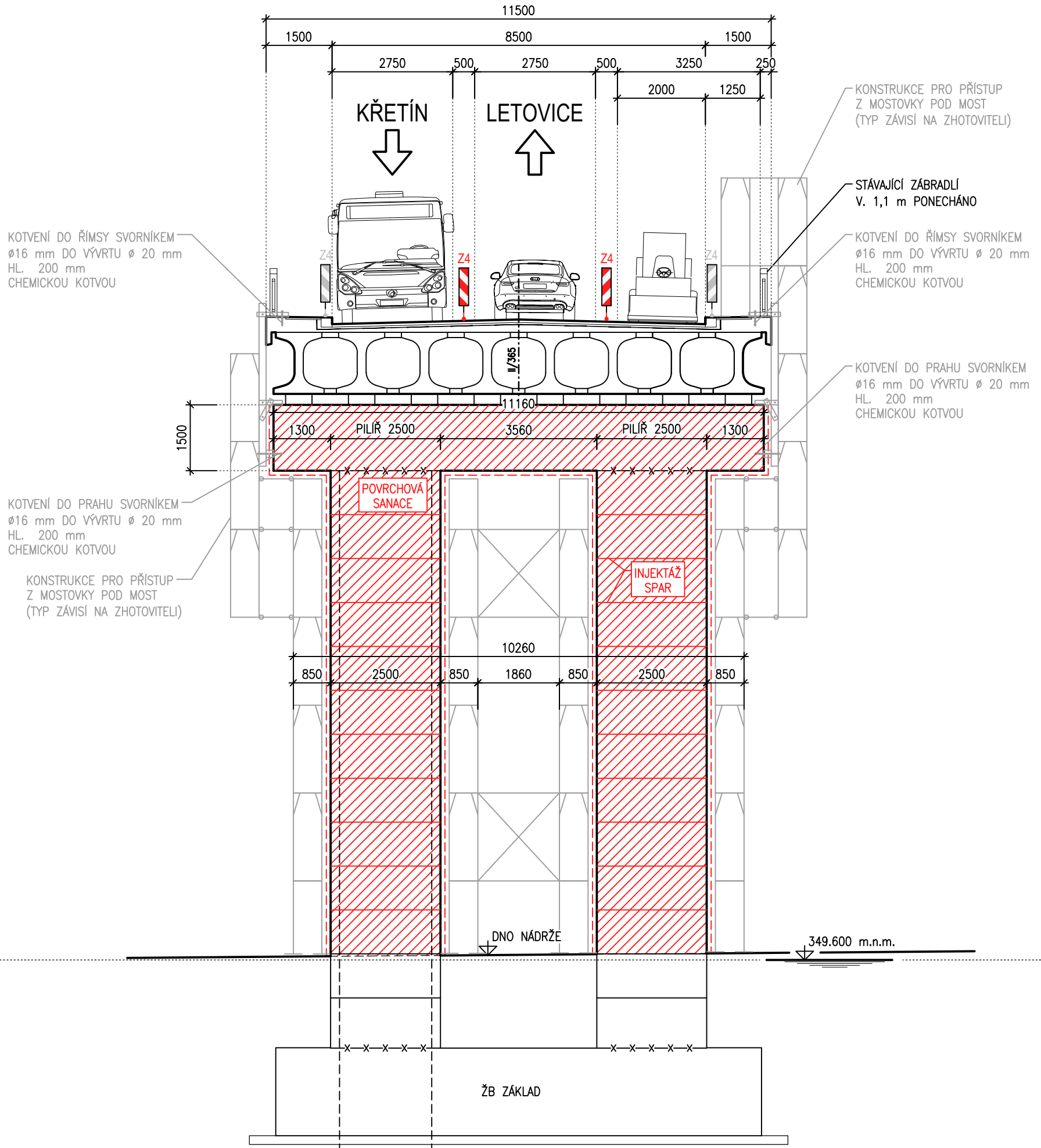


ŘEZY MOSTEM

PODÉLNÝ ŘEZ 1:200



PŘÍČNÝ ŘEZ 1:100



SOUHRADNOCVÝ SYSTÉM : S-JTSK

VÝŠKOVÝ SYSTÉM : BpV

INVESTOR :




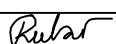

Správa a údržba silnic Jihomoravského kraje, p.o.

Ořechovská 541/35
619 00 Brno

oblast SEVER
Komenského 1685/2
678 01 Blansko

SPRÁVA A ÚDRŽBA SILNIC

JIHOMORAVSKÉHO KRAJE

VEDOUcí PROJEKTANT	Ing. Martin ŘEHULKA		 <div>PROJEKČNÍ KANCELÁŘ PRIS spol. s r.o. OSOVÁ 20, 625 00 BRNO</div>
ZODPOVĚDNÝ PROJEKTANT	Ing. Dalibor DIVÍŠ		
VYPRACOVAL	Ing. Dalibor DIVÍŠ		
KONTROLOVAL	Ing. Jiří ŠRUBAR		
KRAJ	Jihomoravský	KATASTRÁLNÍ ÚZEMÍ	Vranová, Letovice
NÁZEV AKCE			
II/365 Letovice, most 365-012 přes přehradní nádrž Křetínka			
SO 201 Most			
NÁZEV OBJEKTU			
NÁZEV PŘÍLOHY			
PODÉLNÝ ŘEZ, PŘÍČNÝ ŘEZ			
DATUM		3/2021	
FORMÁT		5 A4	
MĚŘÍTKO		1:100, 1:200	
ÚČEL		PDPS	
ČÍS. ZAKÁZKY		21025	
ARCHIVNÍ ČÍS.		-	
ČÍS. SOUPRAVY		PŘÍLOHA	
		2	